

令和4年度 危険体感研修

港湾貨物運送事業労働災害防止協会
港湾技能研修センター

港湾現場でも、作業設備や作業環境の整備など安全対策が進み、労働災害を身近に感じる機会が少なくなり、危険を感じ取る能力が低下していると言われてい

ます。そこで、本物に近い「危険」を擬似体感することを通して、危険を危険と感じる能力や危険を予知する能力が養われるよう、港湾貨物運送事業労働災害防止協会

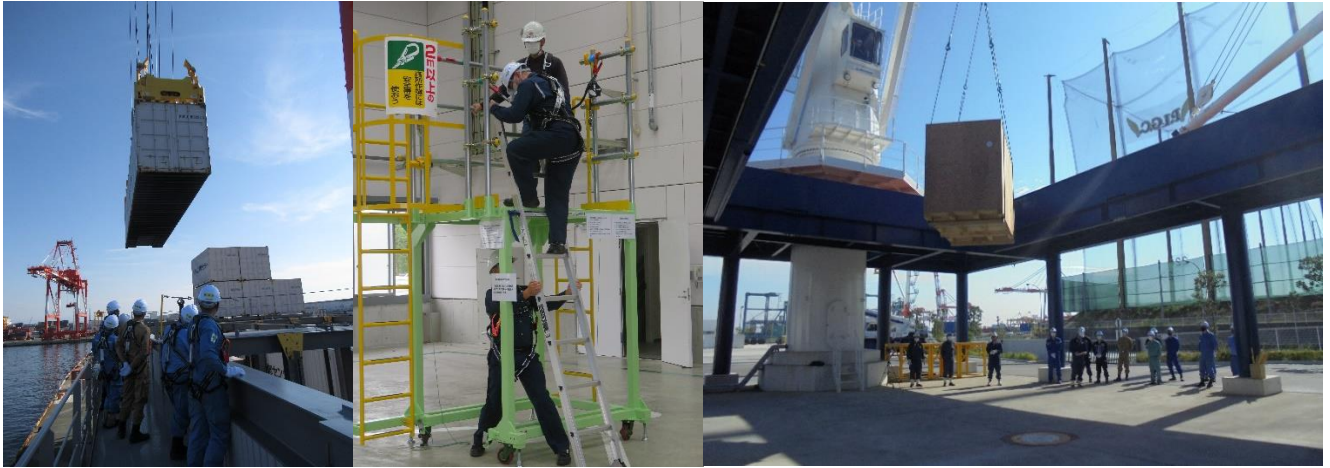
と港湾技能研修センターは共催で、「危険体感研修」を令和2年度から開催しています。

職場の新人研修や安全教育の一環として、ご活用ください。



- 1 日 時 : ① 令和4年6月3日(金)
② 令和4年11月2日(水)
③ 令和5年2月22日(水) } 8:50~16:30
- 2 会 場 : 港湾技能研修センター
兵庫県神戸市中央区港島9-1 <https://anteikyoukai.or.jp/kensyukobe/>
- 3 対 象 者 : 制限はありませんが、新入社員、勤続年数が少ない方などに、特におすす
めです。
- 4 定 員 : 30名
- 5 受 講 料 : 19,800円(消費税, テキスト, 資料含む。)
- 6 申込方法 : ① 裏面の「受講申込書」に所定事項をご記入の上、受講料を添えて所
属総支部にお申し込みください。
② 定員に達した時点で、申込みを終了させていただきますので、ご了
承ください。
- 7 修 了 証 : 修了者に「修了証」を交付します。
- 8 内 容 : ① 高所作業の危険体感
② 荷の危険体感
③ 荷役機械の危険体感 など
- 9 服 装 : 所属する事業場の「作業服」「安全靴」、雨天の場合「雨合羽」
③令和5年2月22日(水)のみ「防寒服」
※「受講生更衣室」を使用できます。
- 10 そ の 他 : ① 研修についてのお問合せは、港湾貨物運送事業労働災害防止協会本
部(03-3452-7201)にお願いします。
② この研修では、港湾労働安定協会の助成金制度を利用することはで
きません。
③ 受講の際は、港湾技能研修センターの「受講生規則」を守っていただきま
す。<https://anteikyoukai.or.jp/kensyukobe/rules/>

(参考) 研修の様様



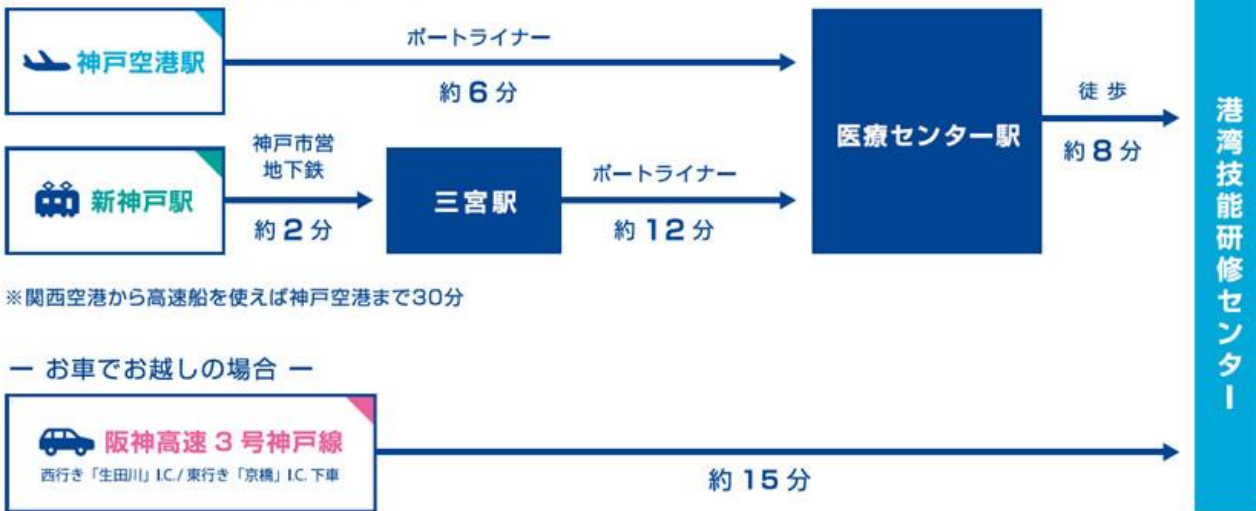
ガントリークレーン荷役作業に潜む危険体感

各種昇降設備の使用時の危険体感

デッキクレーン荷役作業に潜む危険体感

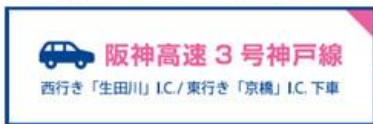
◆ アクセス ◆

ー 公共交通機関でお越しの場合 ー



※ 関西空港から高速船を使えば神戸空港まで30分

ー お車でお越しの場合 ー



令和4年度 危険体感研修 受講申込書

受講日	①令和4年6月3日(金) ②令和4年11月2日(水) ③令和5年2月22日(水) ○で囲んでください。		
事業場名			
所在地	〒 TEL FAX 申込者職氏名：		
所属部課	ふりがな 氏名	(生年月日 S・H 年 月 日)	男・女
所属部課	ふりがな 氏名	(生年月日 S・H 年 月 日)	男・女
所属部課	ふりがな 氏名	(生年月日 S・H 年 月 日)	男・女